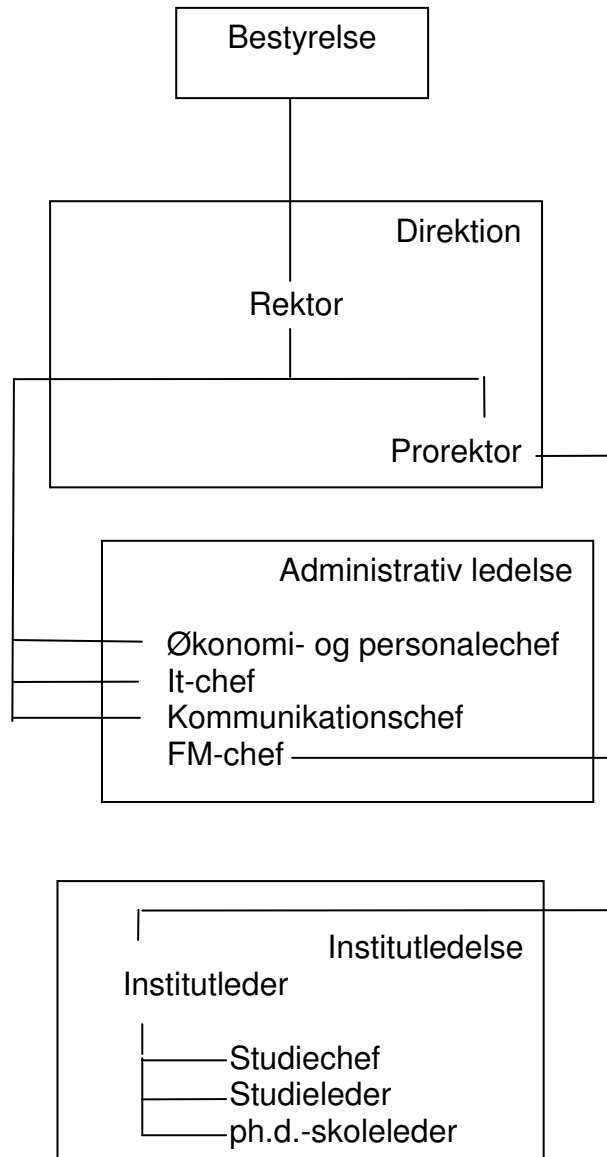


Organisationsdiagram for ITU gældende fra 1. december 2007



Direktionen består af to personer: rektor og prorektor. Den administrative ledelse består af fire personer: økonomi- og personalechefen, it-chefen, kommunikationschefen og chefen for Facilities Management. Institutledelsen består af fire personer: institutlederen, studiechefen (der er chef for studieadministrationen), studielederen (der også kan vælges til posten til studienævnetsformand) og ph.d.-skoleleder. Studiechef, studieleder og ph.d.-skoleleder refererer til institutlederen, der igen refererer til prorektor. Prorektor, økonomi- og personalechef, kommunikationschef og it-chef refererer til rektor. FM-chefen refererer til prorektor.